

DOVE SIAMO

CENTRO CONGRESSI

Istituto Nazionale per le Malattie Infettive
"L. Spallanzani" IRCCS Via Portuense, 292 C.A.P. 00149 Roma

INGRESSI

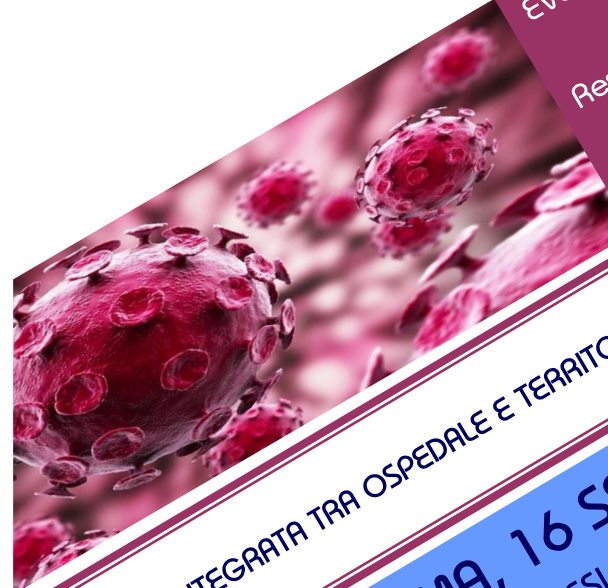
Via Portuense, 292 solo per i pedoni, aperto dalle ore 06,00 alle 19,30 dal Lunedì al Venerdì.

Via Giacomo Folchi, 6a aperto 24,00 ore su 24,00 - l'ingresso autovetture/pedoni



ISTITUTO NAZIONALE PER LE MALATTIE INFETTIVE
"L. SPALLANZANI" I.R.C.C.S.

EVENTO FORMATIVO ECM N. 199560
Resp. Il Scientifici : G. D'Offizi, M. Montalbano



GESTIONE INTEGRATA TRA OSPEDALE E TERRITORIO DEL PAZIENTE CON INFEZIONE DA HCV
ROMA, 16 SETTEMBRE 2017
CENTRO CONGRESSI INMI "Lazzaro Spallanzani" IRCCS
Via Portuense 292 00149 Roma

Unrestricted Educational Grant



PREMESSA

Nell'ambito del piano di eradicazione dell'infezione da HCV in Italia, l'Agenzia Italiana del Farmaco (AIFA) ha ridefinito i criteri di trattamento per l'Epatite C cronica con i nuovi farmaci ad azione antivirale diretta di seconda generazione (DAA) sottoposti a monitoraggio mediante i Registri AIFA (Determina AIFA n. 500/2017 pubblicata nella G.U. n. 75 del 30/03/2017). I criteri saranno implementati nei Registri di Monitoraggio dell'AIFA, che tratteranno la gestione della terapia dei singoli pazienti da parte dei Centri Prescrittori individuati dalle Regioni.

L'allargamento dei criteri AIFA di trattamento dell'epatite C, con disponibilità di nuove molecole antivirali con costi più sostenibili, rappresenta una sfida per il Servizio Sanitario Nazionale e necessita di una forte integrazione di tutti i professionisti coinvolti, per cercare di eradicare l'HCV nel nostro Paese. L'alta prevalenza, la bassa diagnosi e l'alto numero di soggetti positivi non trattati, rappresentano le difficoltà che potrebbero rallentare l'obiettivo di cura del piano di eradicazione Nazionale.

L'obiettivo principale dell'evento è di valutare le criticità di sistema nella gestione del paziente con infezione da HCV; un primo passo verso l'integrazione e la condivisione degli obiettivi di cura dell'Epatite C fra i medici di medicina generale e gli specialisti del territorio, al fine di adottare un PDTA comune, prendere conoscenza dei percorsi e dei processi assistenziali, razionalizzare la sequenza delle attività e l'impiego delle risorse.

DESTINATARI



E.C.M.

Commissione Nazionale Formazione Continua

agenas

N° max partecipanti: 100

CREDITI ECM ASSEGNATI 5,3 per le seguenti figure:

Medico Chirurgo

Disciplina: Gastroenterologia, Igiene, epidemiologia e sanità pubblica, Medicina interna, Chirurgia generale, Malattie infettive, Medicina generale (medici di famiglia), Direzione medica di presidio ospedaliero, Organizzazione dei servizi sanitari di base, Microbiologia e Virologia

Farmacista

Farmacia territoriale, Farmacia ospedaliera

PROGRAMMA

- 9.00 Registrazione dei partecipanti - *Welcome Coffee*
9.30 Saluti Istituzionali
Direttore Generale INMI *M. Branca*
Presidente O.M.C.E.O. *G. Lavra*

1^ sessione

Epatite C e medico di medicina generale del Lazio

Moderatori: *P. Bartoletti, E. Girardi*

- 10.00 Prevalenza ed incidenza dell'infezione da HCV in Italia e nel Lazio:
dati solidi o una realtà in evoluzione? - *S. Lanini*
10.20 Il livello di accertamento dell'infezione: modalità correnti e percorsi di
implementazione - *P. Scognamiglio*
10.40 Percezione della problematica - *F. Buono, M. Corongiu*
11.00 Coffee Break

2^ sessione - Inquadramento del paziente HCV positivo

Moderatori: *M.R. Capobianchi, L. De Lucia*

- 11.20 Diagnostica dell'infezione da HCV - *A.R. Garbuglia*
11.40 Stadiazione della malattia: importanza clinica - *U. Visco Comandini*
12.00 Percorso integrato ospedale-territorio per la valutazione iniziale del
paziente - *M. Corongiu*

3^ sessione - Trattamento del paziente HCV positivo e riaffidamento al medico di medicina generale

Moderatori: *F. Buono, G. D'Offizi*

- 12.20 Il problema visto dal paziente - *M. Bartoli*
12.40 Criteri di trattamento per HCV - *L. Vincenzi*
13.00 Impatto delle comorbidità sull'evoluzione della patologia epatica nel
paziente HCV positivo - *M. Montalbano*
13.20 La gestione congiunta ospedale territorio del paziente con cirrosi - *A. Chiriatti*
13.40 Discussione finale sui flussi dei pazienti HCV positivi o affetti da Epatiti Virali,
identificati dal Medico di Medicina Generale, con rilevazione delle possibili
criticità e dei miglioramenti del processo di "referral" allo specialista di
malattie infettive.
14.40 Conclusione - Test di apprendimento e scheda di valutazione qualità
percepita (15").

FACULTY

BARTOLETTI PIERLUIGI

Vice Segretario Nazionale FIMMG , Consigliere Regionale FIMMG Lazio per gli Affari Istituzionali, Segretario FIMMG Provinciale Roma

BARTOLI MARCO

Project Manager Osservatorio Accesso al farmaco - Associazione EpaC Onlus di Roma

BRANCA MARTA

Direttore Generale INMI L. Spallanzani IRCCS di Roma

BUONO FRANCESCO

Coordinatore ACP (Ambulatorio delle Cure Primarie) " Clauzetto" - ASL RIME - Roma

CAPOBIANCHI MARIA ROSARIA

Direttore UOC Laboratorio di Microbiologia e Virologia - Direttore UOC Epidemiologia, Ricerca Preclinica e Diagnostica Avanzata - INMI L. Spallanzani IRCCS di Roma

CHIRIATTI ALBERTO

Medico di Medicina Generale Asl Roma 3 Distretto X° Municipio, Vice-Segretario FIMMG di Roma

CORONGIU MARIA

Medico di Medicina Generale di Roma, Vicesegretario vicario FIMMG Lazio

DE LUCIA LUIGI

Medico di Medicina Generale - Fiduciario Aziendale FIMMG Asl Roma 3

D'OFFIZI GIANPIERO

Direttore UOC Malattie Infettive e Epatologia INMI L. Spallanzani IRCCS di Roma

GARBUGLIA ANNA ROSA

Dirigente Biologo UOC Lab. di Microbiologia e Virologia INMI L. Spallanzani IRCCS di Roma

GIRARDI ENRICO

Direttore UOC Epidemiologia clinica, Responsabile Area Dipartimentale Epidemiologia e Prevenzione INMI L. Spallanzani IRCCS di Roma

LANINI SIMONE

Dirigente Medico UOC Epidemiologia Clinica INMI L. Spallanzani IRCCS di Roma

FACULTY

LAVRA GIUSEPPE

Presidente O.M.C.E.O. di Roma Direttore UOC Medicina III - A.O. San Giovanni Addolorata di Roma

MONTALBANO MARZIA

Dirigente Medico UOC Malattie Infettive e Epatologia INMI L. Spallanzani IRCCS di Roma

SCOGNAMIGLIO PAOLA

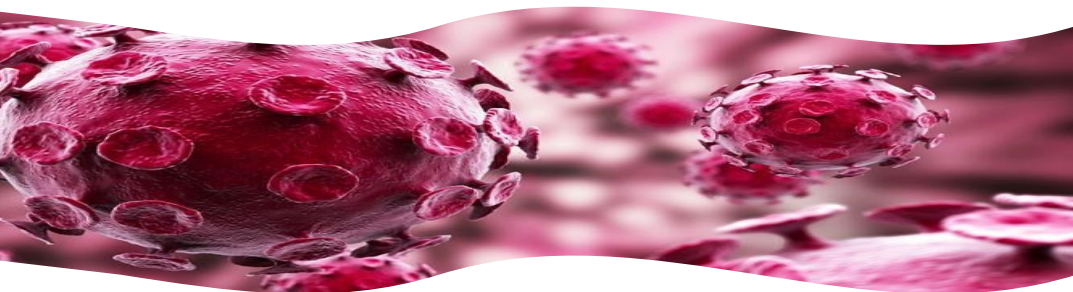
Dirigente Medico e Resp.le UOS SERESMI - Servizio Regionale per l'Epidemiologia Sorveglianza e Controllo delle Malattie Infettive - INMI L. Spallanzani IRCCS di Roma

VINCENZI LAURA

Dirigente Medico UOC Malattie Infettive e Epatologia INMI L. Spallanzani IRCCS di Roma

VISCO COMANDINI UBALDO

Dirigente Medico UOC Malattie Infettive e Epatologia INMI L. Spallanzani IRCCS di Roma, Resp.le UOS Trapianti - "Polo Interaziendale Trapianti - San Camillo-Forlanini / Spallanzani (POIT)"



MODALITA' DI ISCRIZIONE

Il corso è gratuito e riservato ad un massimo di 100 partecipanti.

È possibile iscriversi collegandosi al link http://www.inmi.it/formazione/iscrizioni/gio/iscrizione_gio.asp?TITOLO=Epatiti%20virali%20con%20la%20partecipazione%20dei%20medici%20di%20Medicina%20Generale compilando i dati richiesti oppure comunicando i dati via e-mail a : formazione@inmi.it. citando nell'oggetto "Iscrizione corso cod. 199560 - 16/09/2017" e fornendo Cognome, Nome, Qualifica, Ente ed Unità Operativa di appartenenza ed un recapito telefonico.

Le iscrizioni pervenute in altra forma o incomplete dei dati richiesti non potranno essere tenute in considerazione. Le richieste di iscrizione saranno accettate fino ad esaurimento dei posti disponibili.

La conferma di partecipazione sarà comunicata via e-mail all'indirizzo di posta elettronica indicato all'atto dell'iscrizione.

Per il rilascio dell'attestato e l'attribuzione dei crediti ECM è necessaria la frequenza al 100% delle ore di formazione, il superamento del test di verifica e la compilazione della scheda qualità percepita.

RESPONSABILI SCIENTIFICI

Dott. Gianpiero D'Offizi

Direttore UOC Malattie Infettive e Epatologia INMI "L. Spallanzani"

Dott.ssa Marzia Montalbano

UOC Malattie Infettive e Epatologia INMI "L. Spallanzani"

SEGRETERIA ORGANIZZATIVA

Segreteria UOS Formazione INMI "L. Spallanzani"

Tel. +39 06 55170926 Fax + 39 06 55170532 E-mail: formazione@inmi.it