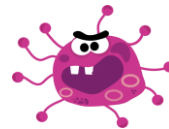
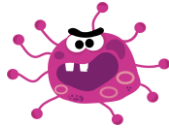


# NOI NON CI FACCIAMO INFLUENZARE



*Un infermiere si recherà direttamente nelle Unità Operative/Servizi  
per vaccinare il personale in fasce orarie antimeridiane  
dal 19 al 27 novembre 2018*

*Sarà sempre possibile effettuare la vaccinazione presso il  
Poliambulatorio Padiglione Di Raimondo  
dal 12 novembre al 14 dicembre 2018  
(esclusi i giorni 23 e 28 novembre)*

*nei seguenti giorni e orari:*

- ✓ Lunedì – Mercoledì - Venerdì dalle 15.00 alle 17.00
- ✓ Martedì - Giovedì dalle 9.00 alle 12.00

**Campagna di vaccinazione antinfluenzale ON-SITE per il personale INMI  
per la stagione 2018-2019**

a cura di  
UOS Professioni Sanitarie Infermieristiche – UOC Risk Management e Biosicurezza – Direzione Sanitaria